

Modelo SKBS (Alu)

Fabricados em alumínio, os niveladores de cais SKB foram concebidos para aplicações com cargas até **4000 kg**.
A diferença de altura entre a viatura e o cais não pode ultrapassar **175 mm** (gradiente máximo de 12,5%).

Estão disponíveis na versão estática (SKBS) e na versão deslizante (SKB).

Na versão deslizante, os niveladores são montados numa calha pintada ou galvanizada, apresentando uma configuração que evita a acumulação de lixo e detritos. Podem ser acrescentadas várias calhas em linha.

Fornecimento com ou sem sistema de molas para compensação do peso, seja na versão estática ou na versão deslizante. Contudo, há modelos que integram de fábrica este sistema (ver tabela).

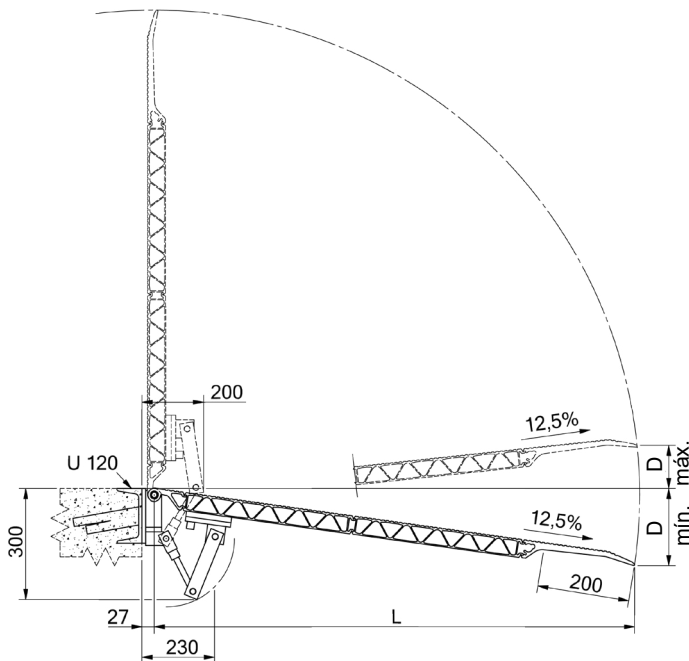
Estes niveladores de cais possuem uma alavanca com travão de parqueamento na posição vertical, que é aliviada com o pé para iniciar o deslizamento lateral ou a descida.

Um esquema de montagem e da preparação do cais é fornecido na aquisição do nivelador

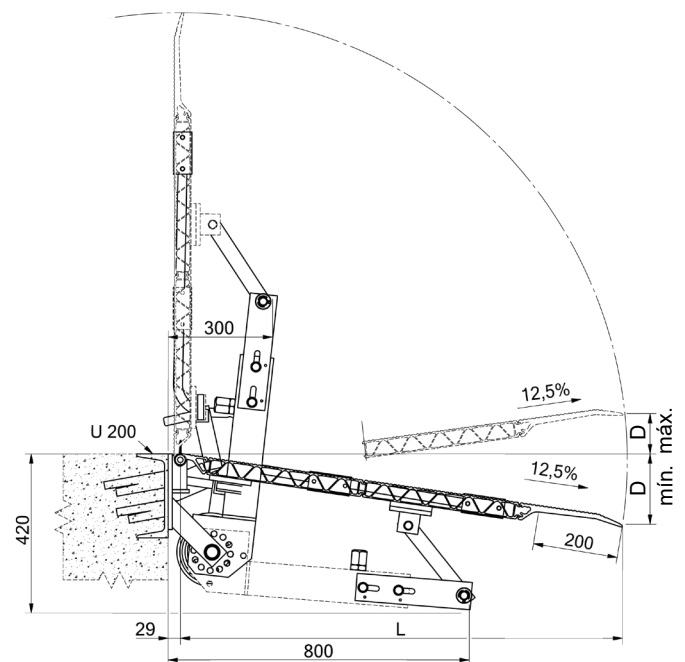


MODELO ESTÁTICO

Sem mola de compensação de peso



Com mola de compensação de peso



Artigo n.º	Designação	Comprimento L	Largura l	Altura D		Capacidade de carga (kg)	Peso (kg)
				Mínima	Máxima		
MODELO ESTÁTICO							
SKBS 01	304.20.011	815	1250	- 120	+80	4000	57
SKBS 02*	304.20.012	1315	1250	- 185	+140	2500	99
SKBS 03*	304.20.013	1565	1250	- 215	+175	1750	110
SKBS 10	304.20.014	565	1500	- 90	+50	4000	56
SKBS 11	304.20.015	815	1500	- 120	+80	4000	66
SKBS 12*	304.20.016	1065	1500	- 155	+110	4000	99
SKBS 13*	304.20.017	1315	1500	- 185	+140	4000	110
SKBS 14*	304.20.018	1565	1500	- 215	+175	4000	124

Medidas em mm

* Modelo com mola de compensação de peso

D - Altura da viatura de carga ao cais

Outras medidas sob consulta

Modelo SKB (Alu)

Fabricados em alumínio, os niveladores de cais SKB foram concebidos para aplicações com cargas até **4000 kg**.

A diferença de altura entre a viatura e o cais não pode ultrapassar **175 mm** (gradiente máximo de 12,5%).

Estão disponíveis na versão estática (SKBS) e na versão deslizante (SKB).

Na versão deslizante, os niveladores são montados numa calha sem pintura ou galvanizada, apresentando uma configuração que evita a acumulação de lixo e detritos.

Podem ser acrescentadas várias calhas em linha.

Fornecimento com ou sem sistema de molas para compensação do peso, seja na versão estática ou na versão deslizante. Contudo, há modelos que integram de fábrica este sistema (ver tabela).

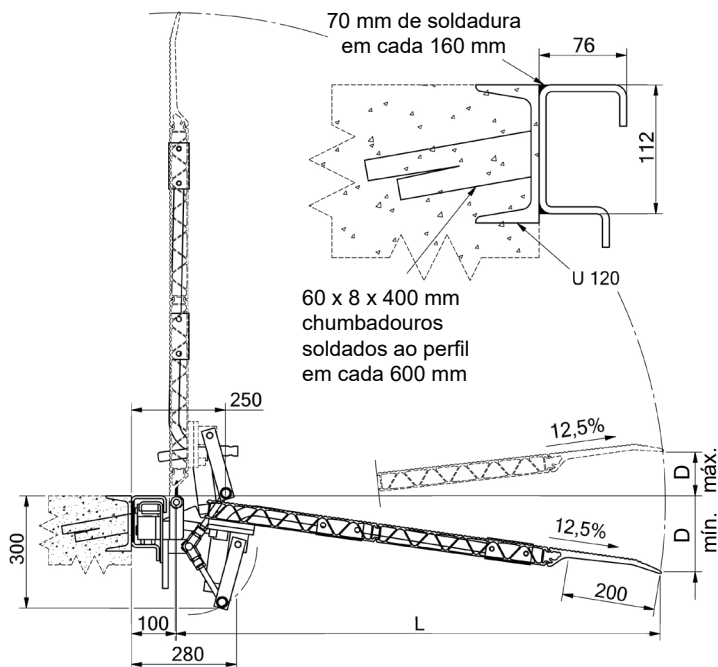
Estes niveladores de cais possuem uma alavanca com travão de parqueamento na posição vertical, que é aliviada com o pé para iniciar o deslizamento lateral ou a descida.

Um esquema de montagem e da preparação do cais é fornecido na aquisição do nivelador.

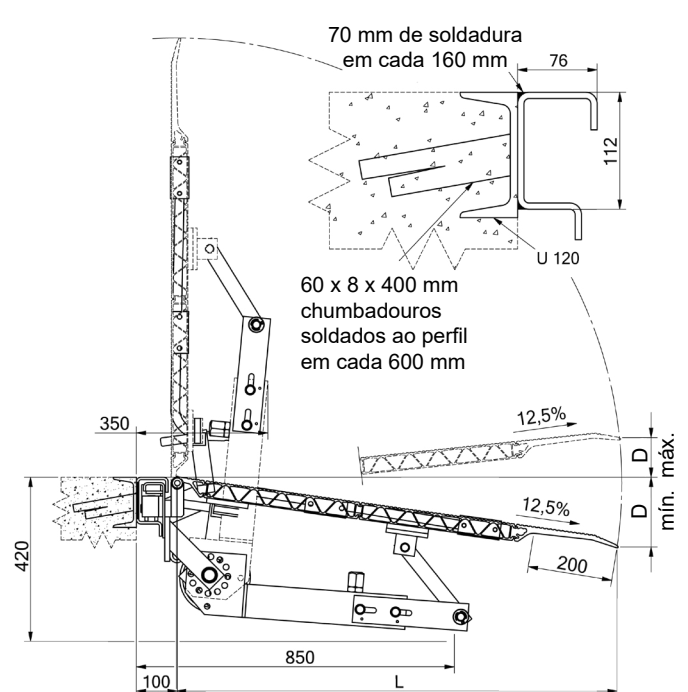


MODELO DESLIZANTE

Sem mola de compensação de peso



Com mola de compensação de peso



Artigo n.º	Designação	Comprimento L	Largura l	Altura D		Capacidade de carga (kg)	Peso (kg)	
				Mínima	Máxima			
MODELO DESLIZANTE								
SKB 01	304.21.000	815	1250	- 120	+80	4000	67	
SKB 02*	304.21.001	1315	1250	- 185	+140	2500	102	
SKB 03*	304.21.002	1565	1250	- 215	+175	1750	113	
SKB 10	304.21.003	565	1500	- 90	+50	4000	67	
SKB 11	304.21.004	815	1500	- 120	+80	4000	77	
SKB 12*	304.21.005	1065	1500	- 155	+110	4000	103	
SKB 13*	304.21.006	1315	1500	- 185	+140	4000	114	
SKB 14*	304.21.007	1565	1500	- 215	+175	4000	128	
	500.00.015	Calha pintada - comprimento 1000 mm						12**
	500.00.016	Calha pintada - comprimento 2000 mm						12**
	500.00.017	Calha pintada - comprimento 3000 mm						12**
	500.00.010	Calha galvanizada - comprimento 1000 mm						12**
	500.00.011	Calha galvanizada - comprimento 2000 mm						12**
	500.00.012	Calha galvanizada - comprimento 3000 mm						12**

Medidas em mm

* Modelo com mola de compensação de peso

D - Altura da viatura de carga ao cais

Outras medidas sob consulta
** Kg/m

Equipleva - Equipamentos de Elevação e Transporte, Lda.

Rua de Oliveira e Sá, 116 • Zona Industrial da Maia I • 4475-263 MAIA • PORTUGAL

Tel.: 22 947 97 64 • E-mail: comercial@equipleva.pt

www.equipleva.pt