

Guardas para Elevador

SISTEMA MODULAR



Art. nº ELE1

As Guardas para Elevador constituem uma solução rápida e económica, desenhada especificamente para assinalar e bloquear a entrada em elevadores durante a sua manutenção.

Sistema modular de elevada qualidade. Cada kit é formado por 2/3 painéis, permitindo a ligação de várias guardas, através de encaixes articulados.

Produzidas em Polietileno. Disponíveis em amarelo, garantem alta visibilidade.

São rebatíveis e muito leves, pelo que são compactas para armazenamento e transporte.

- Dimensões de cada painel: 1100 x 650 x 40 mm (A x L x E)
- Inclui 2 avisos (no centro, com 400 x 300 mm (A x L); no topo, com 140 x 420 mm (A x L))
- Diversos símbolos disponíveis por pedido
- Inclui 2 postes telescópicos em aço inox, 1100 x 25 mm (A x Ø), extensíveis até 2,20 m de altura
- Sistema patenteado de encaixe, permite ligação de guardas extra
- Acabamento suave proporciona limpeza e manutenção fáceis

**GARANTIA
2 ANOS**

Artigo nº	Descrição	Altura	Larg. máx.	Espessura	Peso (kg)
ELE1	Guarda Dupla	1100	1300	40	9,0
ELE3	Guarda Tripla	1100	1950	40	13,5

Medidas em mm



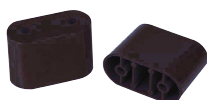
Baia na marcação de elevador em manutenção



Rebatível



Encaixes standard



Encaixes standard



Encaixes articulados
p/ extensões